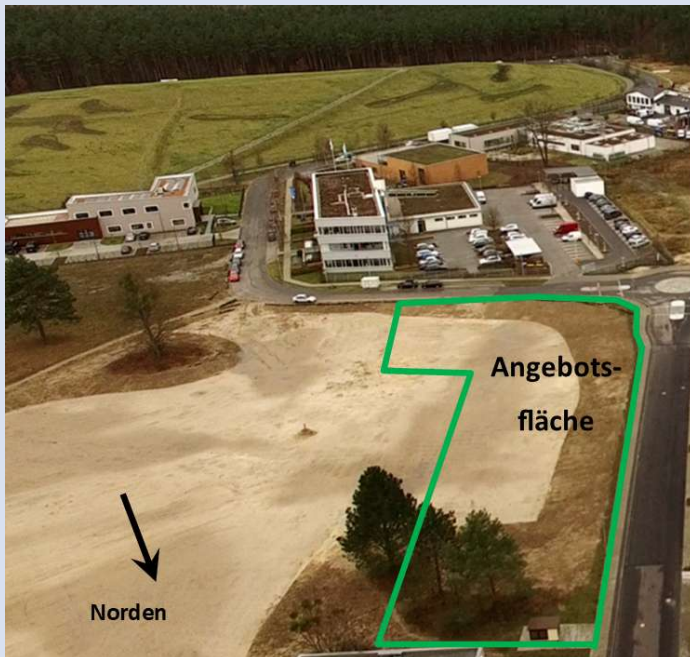


# 4.019 m<sup>2</sup> Mischgebietsbauland in Kleinmachnow im Bieterverfahren



14532 Kleinmachnow

Grundstücksfläche: 4.019,00 m<sup>2</sup>  
Kaufpreis: Preis auf Anfrage

Scout-ID: 116633868



Planungs- und Entwicklungsgesellschaft mbH  
Kleinmachnow

Geschäftsbesorger der  
Gemeinde Kleinmachnow

## Ihr Ansprechpartner:

Technologie- und Verkehrsgewerbegebiet Dreilinden  
Planungs- und Entwicklungsg...

Herr Torsten Schöne

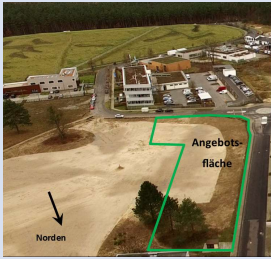
E-Mail: [punde.klm@gmail.com](mailto:punde.klm@gmail.com)

Tel: +49 30 120868240

Web: <http://www.p-und-e.kleinmachnow.de>

Kurzfristig bebaubar:	Ja
Baugenehmigung:	Nein
Erschließung:	Erschlossen
Bebaubar nach:	Bebauungsplan
Fläche teilbar ab:	2.000,00 m <sup>2</sup>
GRZ:	0,40
GFZ:	1,10
Abriss:	Nein
Verfügbar ab:	sofort

## 4.019 m<sup>2</sup> Mischgebietsbauland in Kleinmachnow im Bieterverfahren



14532 Kleinmachnow

Grundstücksfläche: 4.019,00 m<sup>2</sup>

Kaufpreis: Preis auf Anfrage

### Objektbeschreibung:

Die Angebotsfläche hat eine Größe von ca. 4.019 m<sup>2</sup>. Es können auch Teilflächen ab 2.000 m<sup>2</sup> erworben werden. Das Baugrundstück ist eines der letzten Flächen in Kleinmachnow, auf der freifinanzierter Geschosswohnungsbau realisiert werden kann. Die Angebotsfläche liegt innerhalb des rechtskräftigen Bebauungsplans (KLM-BP-006-c-5, "östlich Pascalstraße"). Die Planzeichnung und die textlichen Festsetzungen des Bebauungsplanes sind der Anlage dieser Ausschreibung zu entnehmen. Die Bebaubarkeit des Grundstückes richtet sich nach den Festsetzungen des Bebauungsplanes i.v.m. § 6 BauNVO "Mischgebiete". Bei einer GRZ von 0,4 und einer GFZ von 1,1 ist eine dreigeschossige, offene Bauweise für Wohnnutzung und nicht wesentlich störende Gewerbebetriebe möglich. Das Grundstück wird voll erschlossen veräußert.

### Lage:

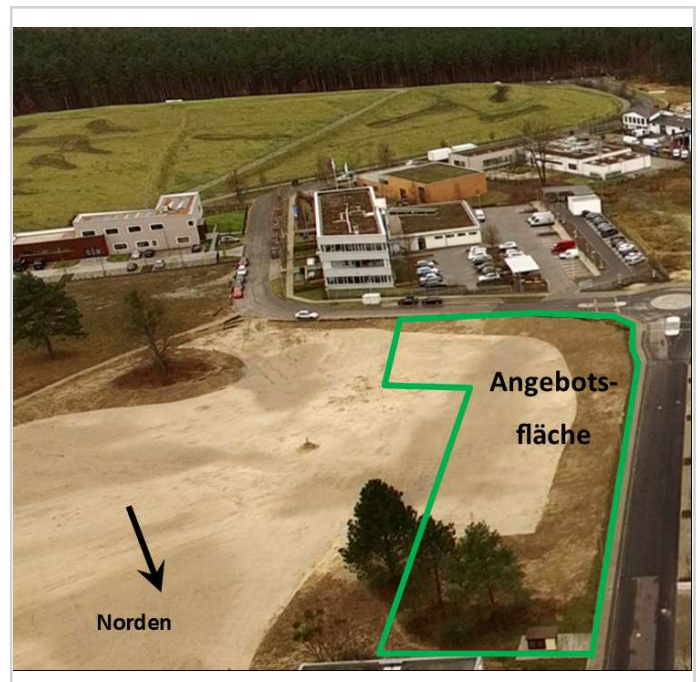
Das Grundstück befindet sich innerhalb der "Städtebaulichen Entwicklungsmaßnahme Wohnen und Arbeiten" in Kleinmachnow. Für den Käufer fallen keine Ausgleichs- und Erschließungsbeiträge an. Die Angebotsfläche liegt unmittelbar an der Fahrenheitstraße/ Pascalstraße in Kleinmachnow. Östlich angrenzend ist ein Wohngebiet mit einem Anteil von 75% für die soziale Wohnraumförderung vorgesehen. Auf der gegenüberliegenden Seite der Pascalstraße werden Büronutzungen realisiert. Südlich der Angebotsfläche befindet sich der "Stolper Berg". Dieser ist mit ca. 43.000 m<sup>2</sup> eine der größten innerörtlichen Grünflächen. Das Entwicklungsgebiet ist durch eine lockere Bebauung sowie Grünachsen und Wegeverbindungen charakterisiert. Bis zur Autobahnanschlussstelle Kleinmachnow sind es ca. 850 m. weitere wichtige Entfernungsangaben:

- Stadtgrenze Berlin: 1 km
- Flughafen Berlin-Tegel: 20 km
- Flughafen Berlin-Schönefeld: 26 km
- Berlin Innenstadt (West): 17 km
- Potsdam City: 10 km
- Berlin Messe am Funkturm: 11 km
- Potsdam, Filmstadt Babelsberg: 6,5 km
- S- und Regionalbhf.: 2 km

### Sonstiges:

Das Baugrundstück befindet sich im Eigentum der Planungs- und Entwicklungsgesellschaft mbH (P&E). Die P&E ist eine 100%ige Tochter der Gemeinde Kleinmachnow. Das Grundstück wird im Bieterverfahren veräußert. Neben der Abgabe eines schriftlichen Kaufgebotes sollten durch den Bieter bereits erste Vorstellungen über die geplante Bebauung und die

Nutzung des Grundstücks erfolgen. Der Gewerbesteuerhebesatz in Kleinmachnow beträgt 320. Das Grundstück wird mit einer Verpflichtung zur Bebauung (Zeitraum 5 Jahre ab Kaufvertragsunterzeichnung) veräußert. Ihr schriftliches (Brief oder Email) Angebot richten Sie bitte bis zum 24.04.2020 an die P&E. Ihre persönlichen Daten werden ausschließlich im Zusammenhang mit der Veräußerung des Objektes verwendet. Makler, die dieses Objekt anbieten, handeln nicht im Auftrag der P&E.



Luftbild\_Angebotsfläche

## 4.019 m<sup>2</sup> Mischgebietsbauland in Kleinmachnow im Bieterverfahren



14532 Kleinmachnow

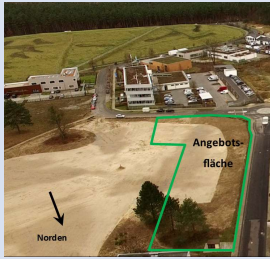
Grundstücksfläche: 4.019,00 m<sup>2</sup>

Kaufpreis: Preis auf Anfrage



Foto\_Angebotsfläche

## 4.019 m<sup>2</sup> Mischgebietsbauland in Kleinmachnow im Bieterverfahren



14532 Kleinmachnow

Grundstücksfläche: 4.019,00 m<sup>2</sup>

Kaufpreis: Preis auf Anfrage

